

# Ovládací skříň CON

- Antikorozní skříňka ze slitiny hliníku (Al + Si 12)
- Čelní kostra s ochranným hrdlem k převzetí z čelních desek
- Ochrana vrchní plochy práškovou barvou, standardní odstín RAL 7038 pro tělo, RAL 7043 pro kostru
- Krytí IP 65 dle DIN 40050/EN60529
- Těsnění kostry z neoprénu, odolné teplotám -40° bis +80° C
- Šroubky na kostru (neztratitelné) z antikorozní oceli, proveditelné drážkovým či křížovým šroubovákem
- Upevnění ke stěně integrovanými šroubovými kanálky mimo vnitřní prostředí
- Vnitřní upevnění montovaným obložením, zákl. deskami, DIN - lištami, atd. v metrických vrtech spodní stěny
- na přání s dodatečnou anoxidací pro použití v extrémně korozním prostředí
- lakování jinými odstíny RAL, i při malých sériích
- k dostání také silikonové těsnění, odolné do +130° C
- na přání také plombované nebo šestihřanné šroubky na kryt
- možno vnější upevnění sponkami z antikorozní oceli



## Příslušenství:

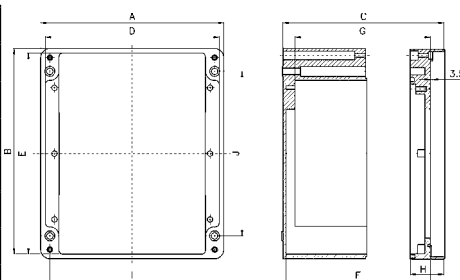
Vnitřní klouby z antikorozní oceli  
 Vnější klouby z hliníkové= slitiny RAL 7043  
 Hliníkové čelní desky 3 mm, světle eloxované  
 Uchopovací držák, rukojeť  
 DIN-lišty-TS 15, 32, 35  
 Obložení z pozinkovaného ocelového plechu  
 Nástěnné sponky z antikorozní oceli  
 Plombované nebo šestihřanné šroubky na kryt  
 Kabelové přívody pro různé požadavky

## Úpravy:

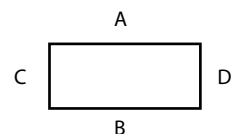
Teplotně odolné silikonové těsnění, do +130° C  
 Elektromagnetické provedení (str. 16)  
 Různé lakování v RAL, sítotisk  
 Zpracování čelních destiček na zakázku  
 Ochrana vrchní plochy proti mořské vodě  
 -pochromováním, základním nátěrem, lakováním

## Rozměry v mm

Obj. kód	A	B	C	D	E	F	G	H	I	J	Balení
CON 12	260	160	109	250	150	88	79	38	240	110	1
CON 13	360	160	109	351	150	88	79	38	340	110	1
CON 15	200	230	129	191	219	108	99	38	180	180	1
CON 16	330	230	129	320	220	108	99	38	310	180	1
CON 17	330	230	199	318	216	177	168	38	310	180	1
CON 18	400	230	129	387	218	106	96	38	382	181	1
CON 18.3	400	310	129	394	303	106	97	38	382	262	1



## Zpracované strany



Bezvýznamné odchylky (1°). Pro minimální odchylky zadejte detailní popis-vzor.